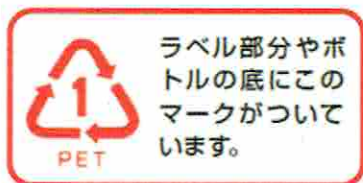


ペットボトルの排出方法にご協力をお願いします。

ペットボトルを有効にリサイクルするためには、正しい分別、正しい出し方がたいせつです。「出せる物／出せない物」「排出方法」についてお知らせしますのでご協力をお願いします。

排出できる物

•出せるものは、PETマークがついている飲料(酒類含む)類や調味料の容器です。



•ペットボトルは毎週1回(祝祭日除く)回収しています。

排出できない物

•油類やプラスチック系の容器は不可です。

- 油のPET
- ソースのPET
- 洗剤のPET
- シャンプーのPET

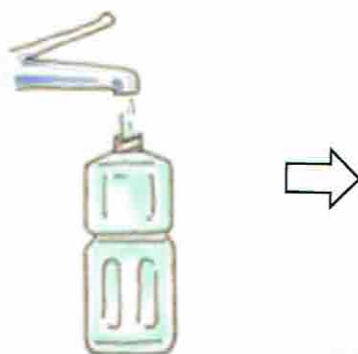


出し方が変わりました！ ※令和3年4月より

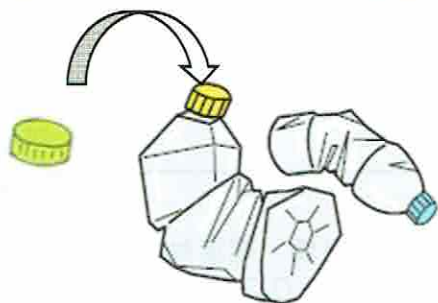
①ラベル・シールとキャップを外しましょう。

②軽く水洗いをしましょう。

③水をきったら、潰してください



④最後にキャップを付けて、指定袋へ入れてください。



問い合わせ先
大網白里市地域づくり課 環境対策班
TEL：0475-70-0386
FAX：0475-72-8454

※国において、改正容器包装リサイクル法が平成20年に、プラスチック資源循環法が令和4年に施行されました。大網白里市も今後、分別品目が増えていくと考えられますので、皆様のご協力をお願いします。

生ごみの水切りでごみの減量化に取り組みましょう。

生ごみの約8割は水分となります。水分を減らすことで、ごみ減量化に大きな効果が期待できます。ちょっとした工夫で簡単に水切りができるので、ぜひチャレンジしてください。

○水切りをすると…

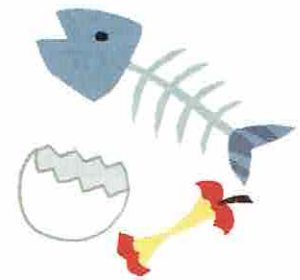
- ①生ごみが乾燥すると腐敗が進みにくくなり、嫌な匂いが減ります。
- ②ごみが軽くなるので、収集車の運行効率も良くなります。
- ③短時間で効率よくごみを焼却できるので、焼却施設から排出されるCO2の量が減少します。
- ④さらに、ごみ焼却費用の軽減にもつながります。

水切りの方法

水切りのポイントは「(1)濡らさない」「(2)乾かす」「(3)しぼる」です。

(1)ごみを水に濡らさない。

- ・野菜は洗う前に皮を剥く。
- ・野菜の皮は三角コーナーなど濡れやすい場所に置かず、そのまま捨てる。
- ・シンクの外に紙袋などを置いて、紙に水分を吸わせてからする。



(2)乾かしてから捨てる。

- ・お茶がらやティーバッグは、水気を絞り、乾かす。
- ・果物の皮など水分量の多いものは、天日干しや新聞紙などで十分に乾かす。



(3)ごみ出し前にもうひとしぼり

- ・水切りネットに入れた生ごみに、水を入れたペットボトルなどを重しとして、一晚置く。
- ・水切りネットに入れた生ごみを直接しぼる。

※ペットボトルやCDを使用した水切りグッズが作れます。

ハサミ等で切る



切り口を
ビニールテープ
で覆う



ぎゅ〜っと
ね!

※大網白里市では、生ごみ処理機の購入に対する助成金制度があります。ぜひ、ご検討ください。

問い合わせ先

大網白里市地域づくり課 環境対策班

TEL : 0475-70-0386

FAX : 0475-72-8454